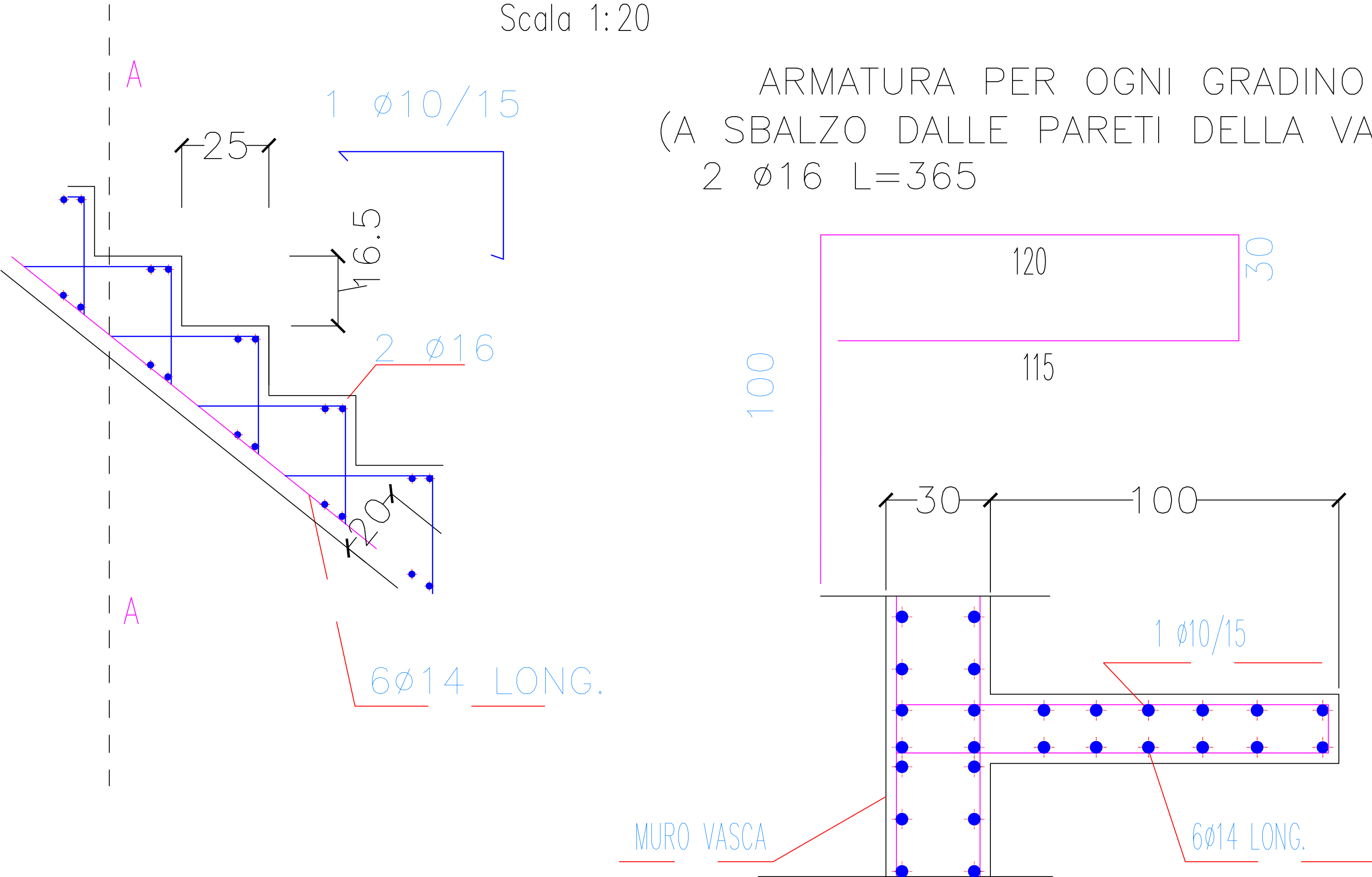
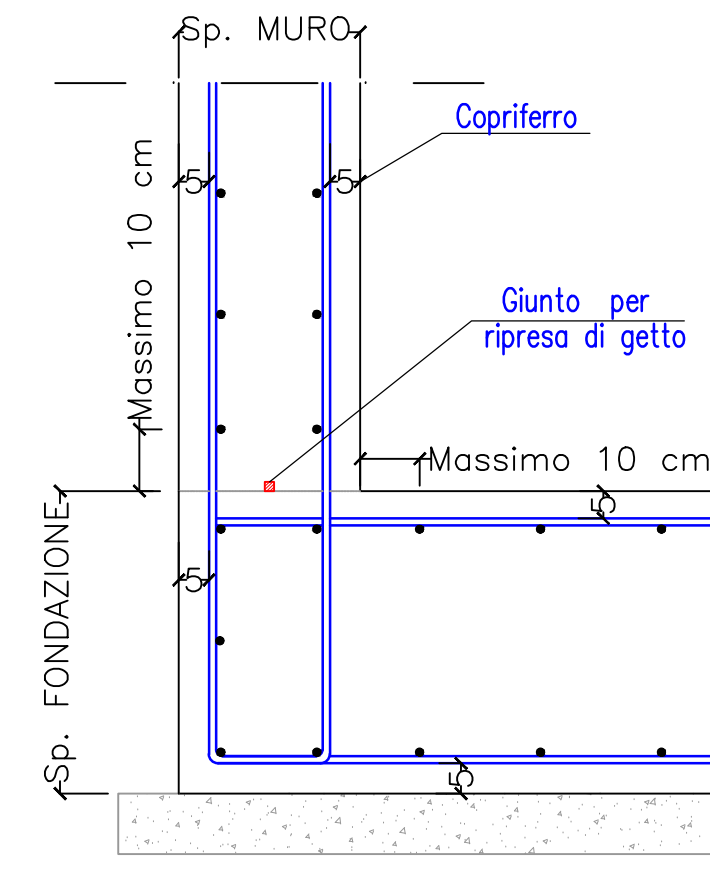


DETTAGLIO ARMATURA SCALE  
Scala 1:20

ARMATURA PER OGNI GRADINO  
(A SBALZO DALLE PARETI DELLA VASCA)  
2 Ø16 L=365



PARTICOLARE TIPO DI RIPRESA GETTO



## PRESCRIZIONI NORMATIVE E TECNICHE DEI MATERIALI

### NORMATIVA DI CALCOLO

- NTC 2018: D.M. 17.01.2018 "Approvazione delle nuove norme tecniche per le costruzioni", -  
Circolare 21.01.2019 n.7 del Consiglio Superiore dei LL.PP. "Istruzione per l'applicazione  
dell'aggiornamento delle norme tecniche per le costruzioni di cui al D.M. 17.01.2018";

NORMATIVA DI RIFERIMENTO	UNI 11064	calcestruzzo						acciaio	
		Classe di Resistenza	Classe di Rottura	Classe di Coesione	Classe di Adesione	Classe di Adesione	Classe di Adesione	Classe di Adesione	Classe di Adesione
CAMPI DI IMPIEGO		Classe di Resistenza	Classe di Rottura	Classe di Coesione	Classe di Adesione	Classe di Adesione	Classe di Adesione	Classe di Adesione	Classe di Adesione
magrone (s=10 cm)	-	C12/15	R <sub>yk</sub> 15	32	-	S3	Ø 10	no	-
fondazioni	XC4+XA2	C35/45	R <sub>yk</sub> 45	25	0.45	S4	Ø 12	no	Cemento
pareti	XC4+XA2	C35/45	R <sub>yk</sub> 45	25	0.45	S4	Ø 12	no	ad alta
solette sp. > 15 cm	XC4+XA2	C35/45	R <sub>yk</sub> 45	25	0.45	S4	Ø 12	no	resistenza
solette sp. <= 15 cm	XC4+XA2	C35/45	R <sub>yk</sub> 45	15	0.45	S4	Ø 12	no	in accordo

### NOTE:

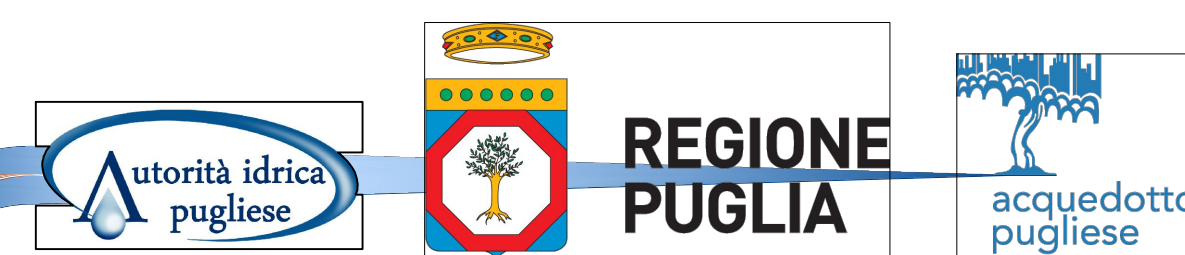
- VERIFICARE LE QUOTE E LE DIMENSIONI CON I DISEGNI ARCHITETTONICI
- PER LA FOROMETRIA VEDERE I DISEGNI ARCHITETTONICI
- TUTTE LE DIMENSIONI SONO ESPRESSE IN CENTIMETRI

### PRESCRIZIONI

- COPRIFERRO: 5 cm
- SOVRAPPORZIONE MINIMA DA RISPETTARE: 80 Ø
- LE ARMATURE DOVRANNO RISULTARE ELETTRICAMENTE CONTINUE

### PRESCRIZIONI PARTICOLARI

-LE RIPRESE DI GETTO DOVRANNO ESSERE REALIZZATE APPLICANDO, PRIMA DEL SECONDO GETTO, UN GIUNTO WATER-STOP APPLICANDO SULLA SUPERFICIE DEL GETTO PRECEDENTE UN PROFILO ESTRUDIBILE IDROSPANDENTE PER LA TENUTA IDRAULICA DEI GIUNTI DI RIRESA DEL TIPO SIKKA SNELL S-2(V) O SIMILARE; TALE PROFILO POTRA' ESSERE ESTRUSO IN OPERA MEDIANTE LE COMUNI PISTOLE PER SIGILLANTI PROFESSIONALI.



CUP: E75G19000040005

PIANO DEGLI INTERVENTI AIP 2020-2023 DI CUI ALLA DELIBERA N.6 DEL 22/02/2021  
CON COPERTURA FINANZIARIA " FONDI DERIVANTI DA PROVENTI TARIFFARI"

**PROGETTO DEFINITIVO**  
**POTENZIAMENTO DELL'IMPIANTO DI DEPURAZIONE E DEL RECAPITO FINALE**  
**A SERVIZIO DELL'AGGLOMERATO DEL COMUNE DI SQUINZANO (LE)**

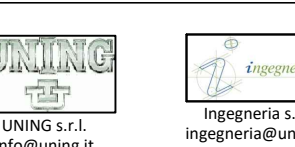
Acquedotto Pugliese S.p.A.  
Direzione Ingegneria

Il Responsabile del Procedimento  
Ing. Matteo MORELLO

Il Direttore  
Ing. Gaetano BARBONE



**PROGETTAZIONE**  
Il Progettista  
Prof. Ing. Matteo Ranieri



Il Coordinatore della Sicurezza in  
fase di progettazione  
Prof. Ing. Matteo Ranieri

Elaborato  
**C.16**

**POZZETTO RIPARTITORE AI SEDIMENTATORI**  
**Carpenterie e Armature**  
**Pianta e Sezioni**

Codice intervento PI370

Codice SAP  
210000023391

Prot. N. 27346  
Data 23/04/2021

Scala:  
1:50  
1:20

N. Rev.	Data	Descrizione	Disegnato	Controllato	Approvato
00	14/06/2021	Emesso per Progetto DEFINITIVO			